

Situation de fait à régulariser : Plan d'implantation

Situation de fait à régulariser : Coupe d'implantation

Situation de droit : Plan d'implantation

Situation de droit : Coupe d'implantation

- TOITURE A VERSANT
- TOITURE PLATE
- SURFACE PERMEABLE - GAZON/VEGETATION
- SURFACE IMPERMEABLE - TERRASSE
- DEMOLITIONS
- BATI EXISTANT/PROJETE
- HSP HAUTEUR SOUS PLAFOND
- TV TOITURE A VERSANTS
- TP TOITURE PLATE
- TM TOITURE A MANSARDE
- LOG LOGEMENT
- C

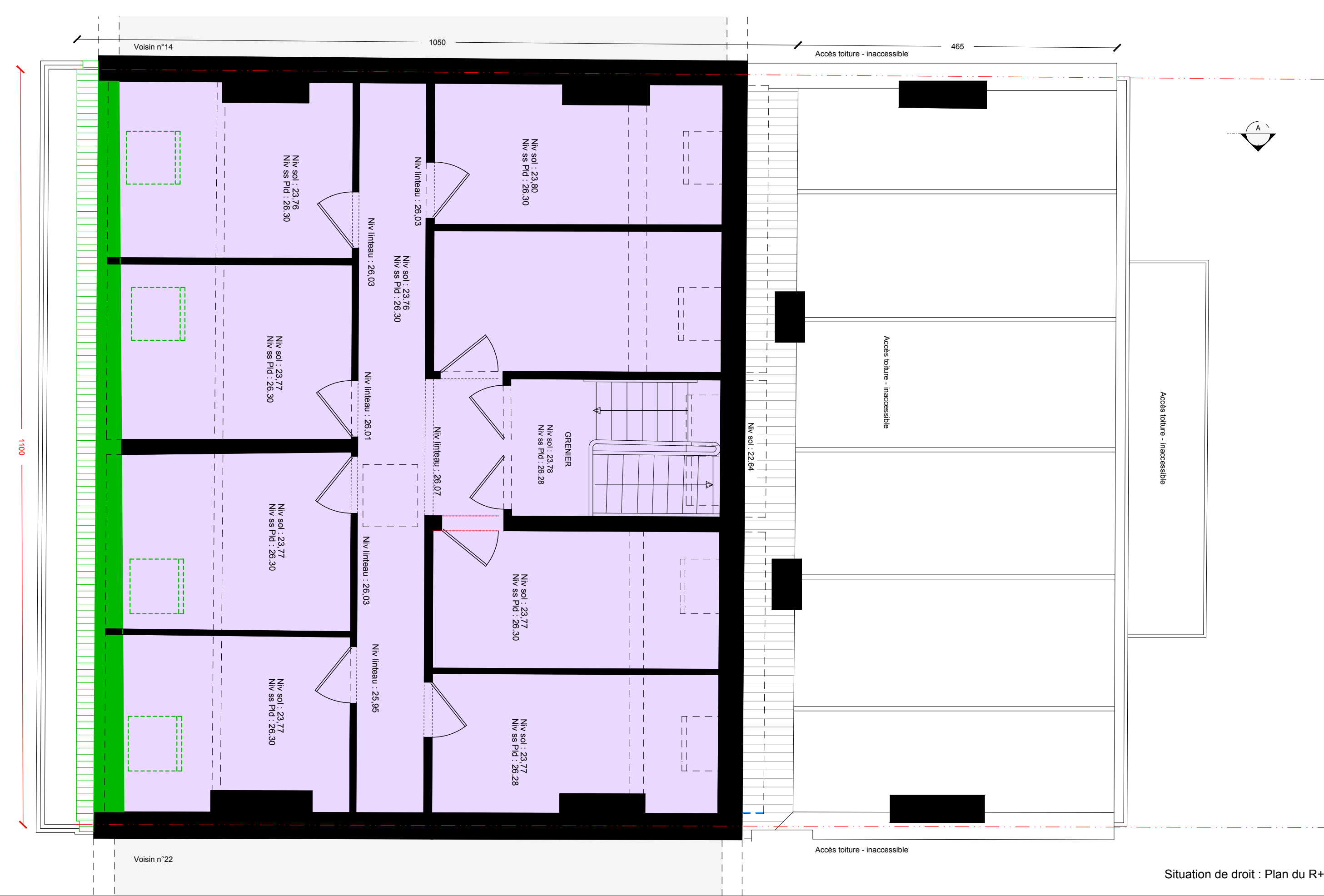
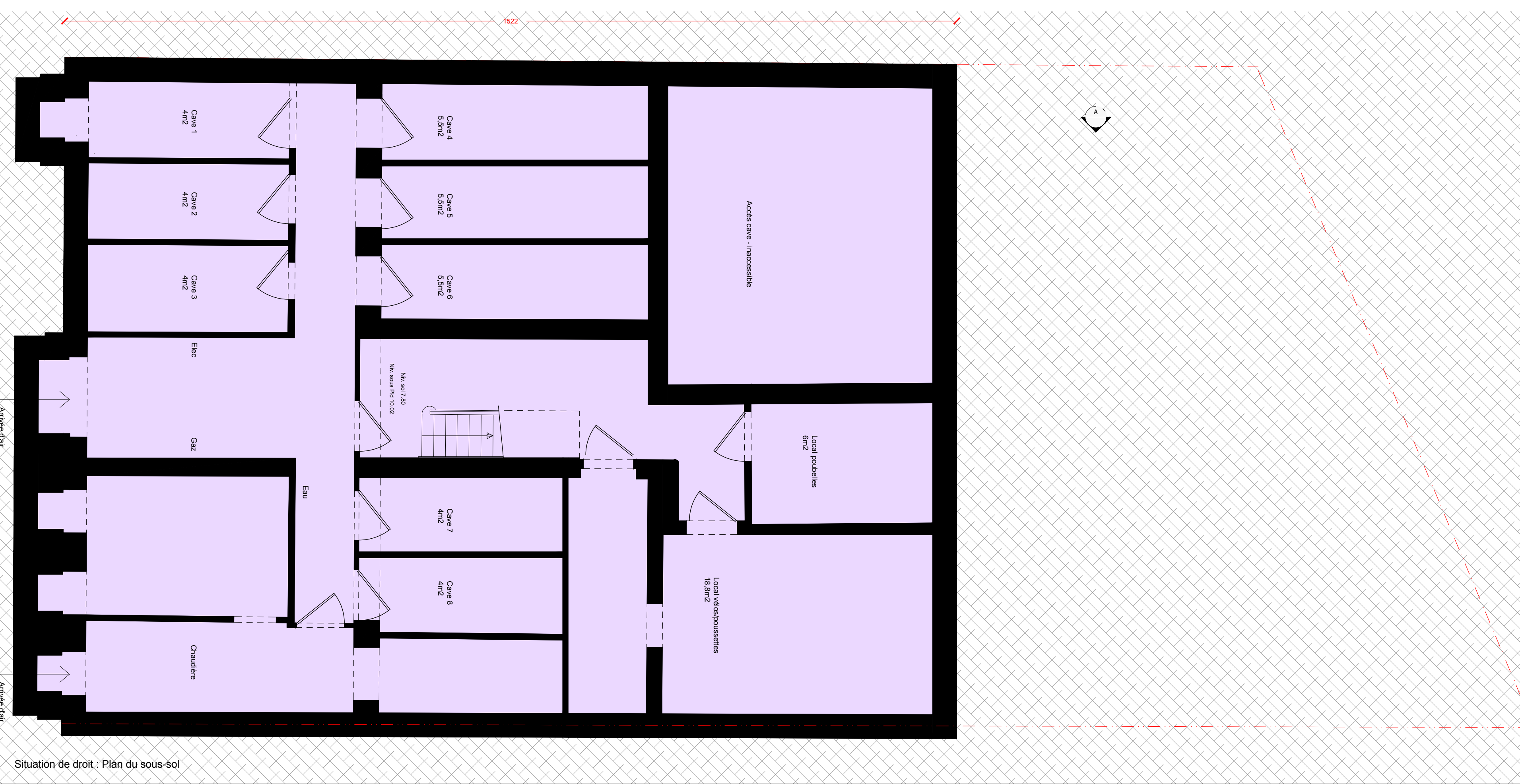
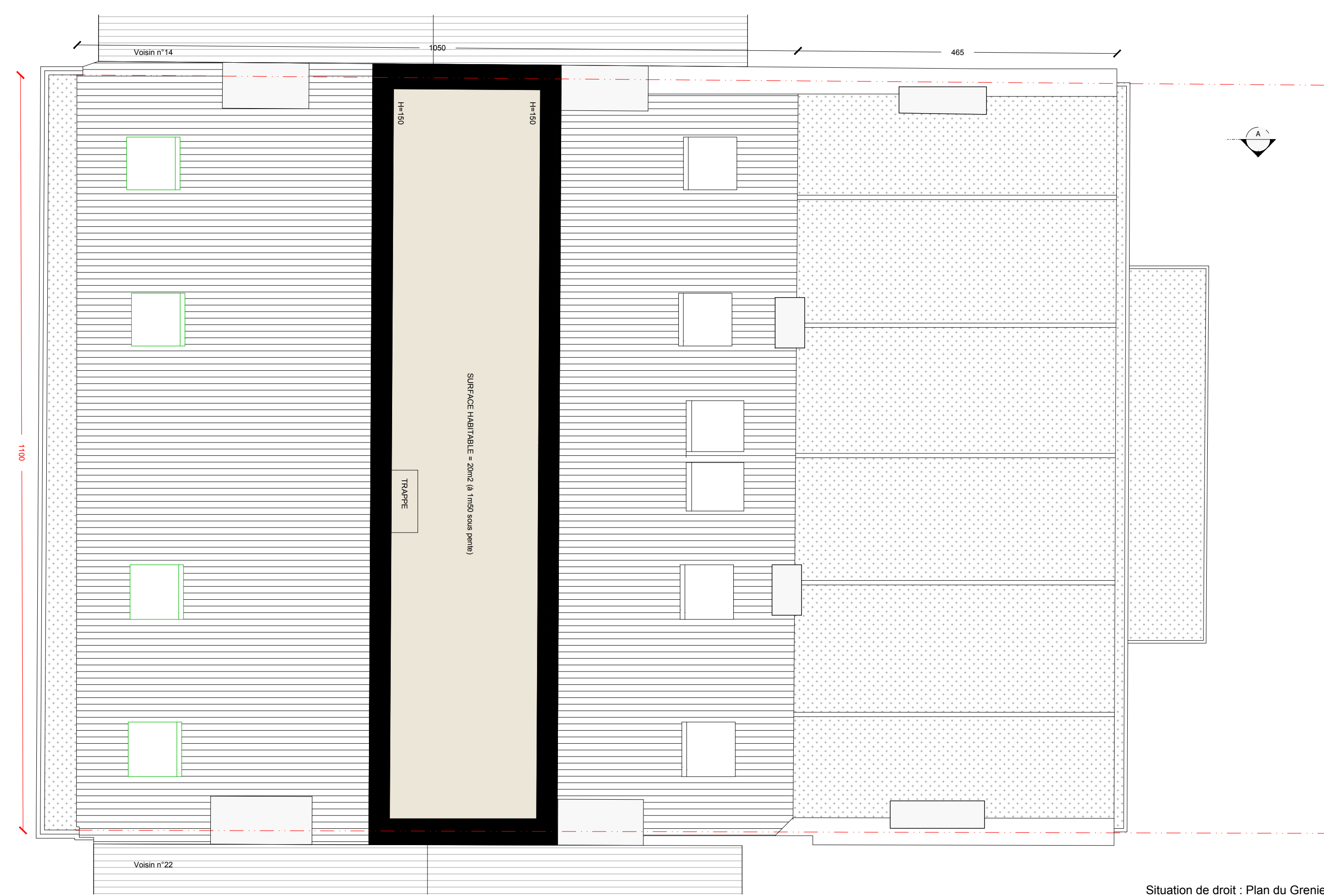
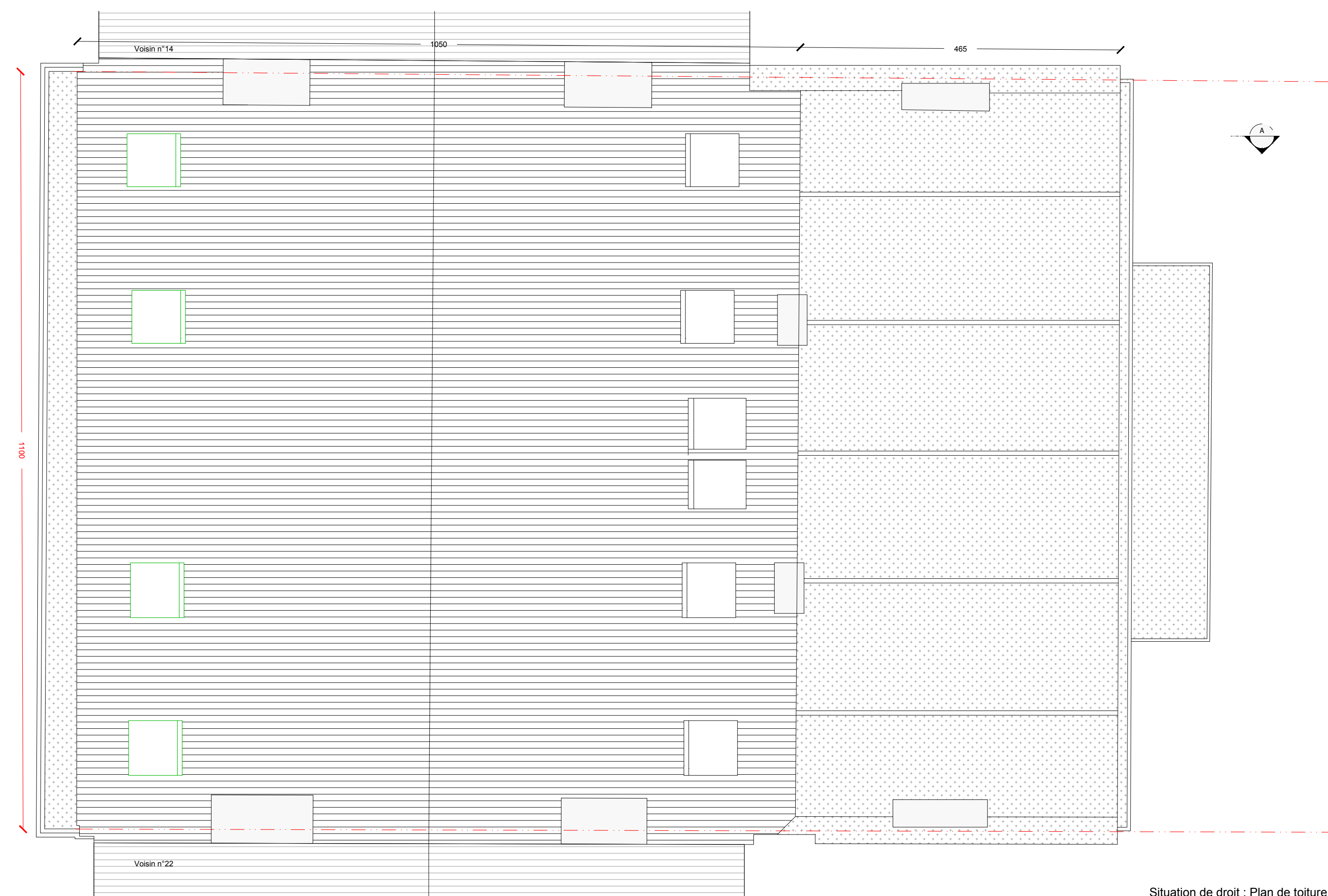
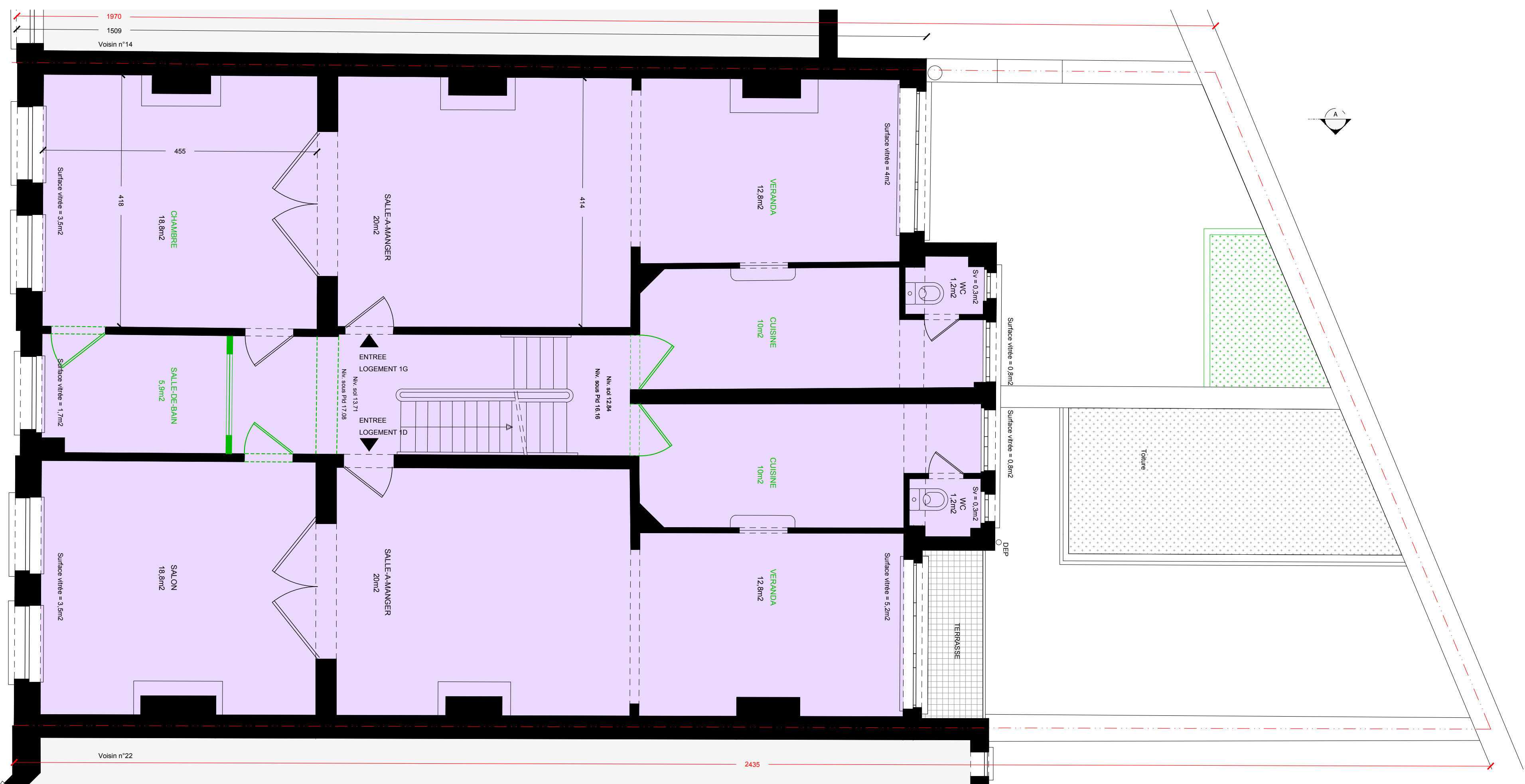
COMMERCE


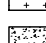





DEMANDE DE PERMIS D'URBANISME  
REGULARISATION : 16-18-20 AVENUE DE LA CHASSE 1040 ETTERBEEK

REVISIONS		
INDICE	DESCRIPTION	DATE
A	Dépot de permis	19/08/25
B	Demande de compléments suite à FARI 14/10/25	03/11/25

Situation de droit & Situation de fait à régulariser	DATE 03/11/2025	ECHELLE 500e	01B
Plan de localisation et d'implantation		ORIENTATION N	

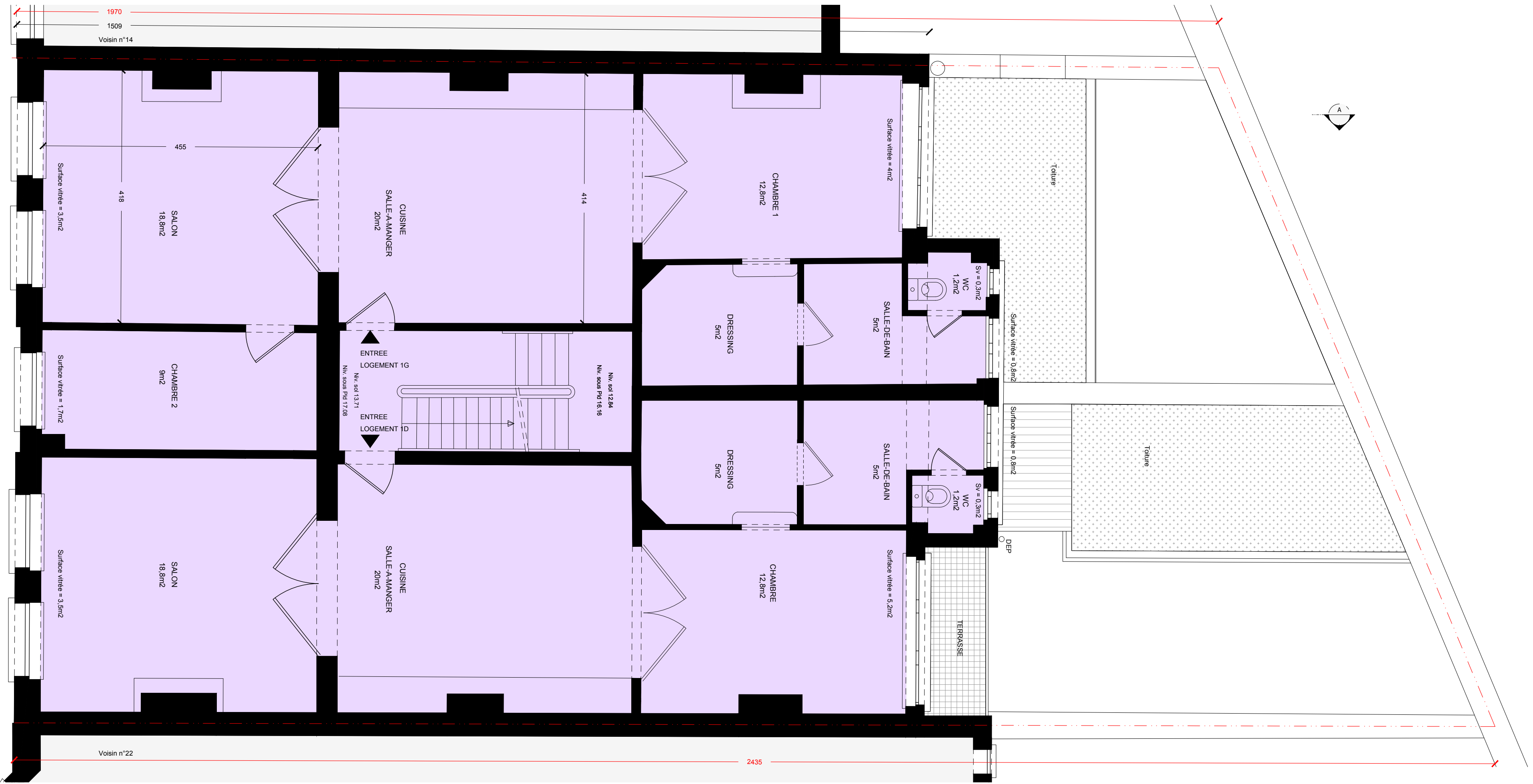




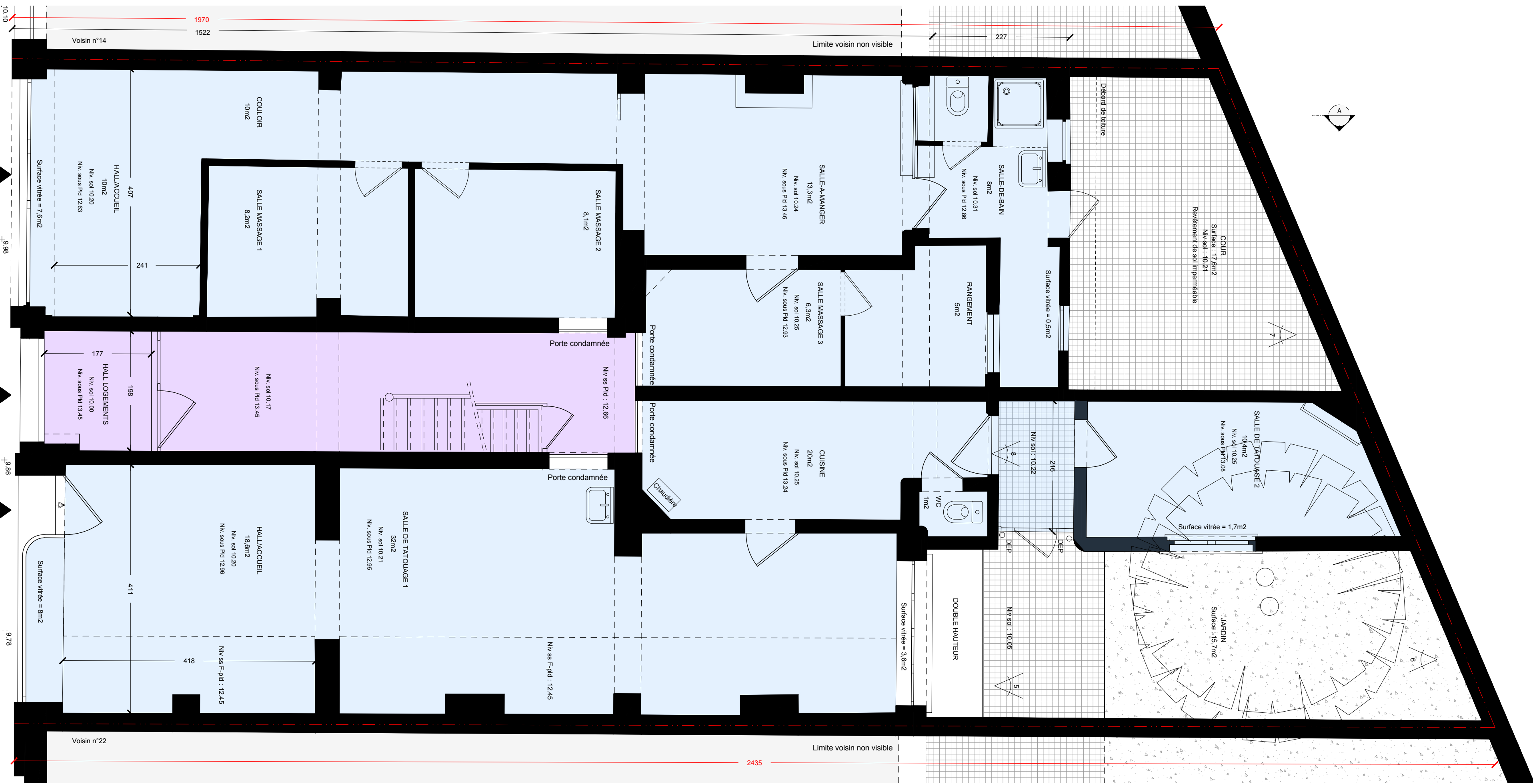
- |   |                                      |    |                                      |
|---|--------------------------------------|----|--------------------------------------|
|    | TOITURE A VERSANT                    | 01 | BRICKS ROUGES                        |
|    | TOITURE PLATE                        | 02 | TUILES ROUGES                        |
|    | SURFACE PERMEABLE - GAZON/VEGETATION | 03 | FENETRE DE TOIT EN PENTE             |
|    | SURFACE IMPERMEABLE - TERRASSE       | 04 | MENUISERIES PEINTES EN BLANC         |
|    | DEMOLITIONS                          | 05 | PIERRE MASSIVE DE TEINTE BEIGE       |
|   | BATI EXISTANT/PROJETE                | 06 | PIERRE BLEUE                         |
|  | HSP HAUTEUR SOUS PLAFOND             | 07 | CHASSIS EN PVC DE TEINTE BLANCHE     |
| TV  | TOITURE A VERSANTS                   | 08 | CHASSIS EN BOIS DE TEINTE NOIRE      |
| TP  | TOITURE PLATE                        | 09 | CHASSIS EN PVC DE TEINTE BLEUE       |
| TM  | TOITURE A MANSARDE                   | 10 | CARREAUX DE TEINTE JAUNE             |
| LOG   | LOGEMENT                             | 11 | VITRAUX                              |
| C   | COMMERCE                             | 12 | PANCARTE HORIZONTALE A LA FACADE     |
|   |                                      | 13 | PANCARTE PERPENDICULAIRE A LA FACADE |
|   |                                      | 14 | VITRAGE NON TRANSPARENT              |
|   |                                      | 15 | CIMENTAGE                            |
|   |                                      | 16 | DEP EN PVC GRIS                      |
|   |                                      | 17 | FERRONNERIE                          |
|   |                                      | 18 | LINTEAUX EN ACIER                    |
|   |                                      | 19 | MENUISERIE NOIRE                     |
|   |                                      | 20 | ZINC                                 |
|   |                                      | 21 | CREPI BLANC                          |
|   |                                      | 22 | DERBUIO                              |
|   |                                      | 23 | ARDOISES                             |

[illegible]

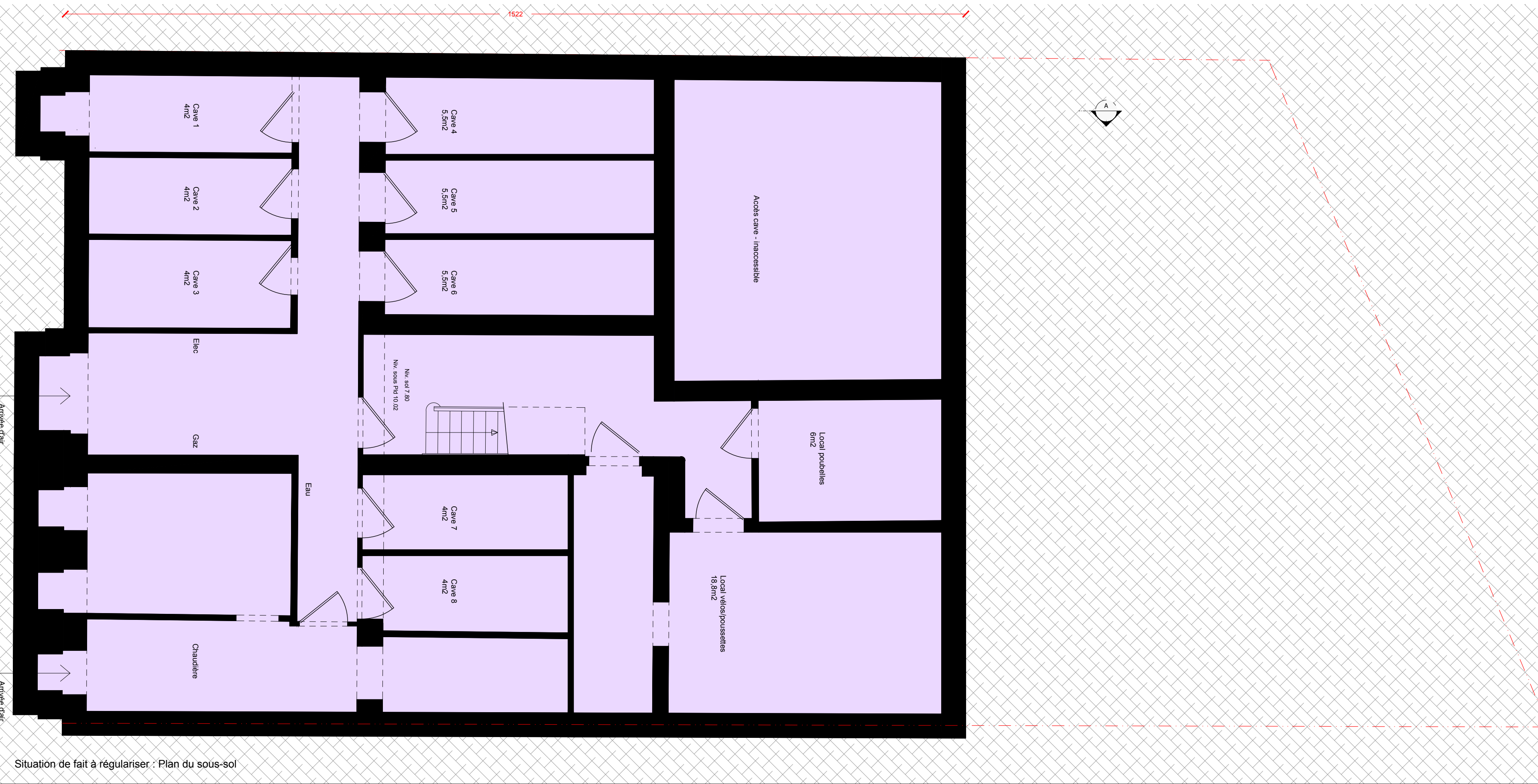




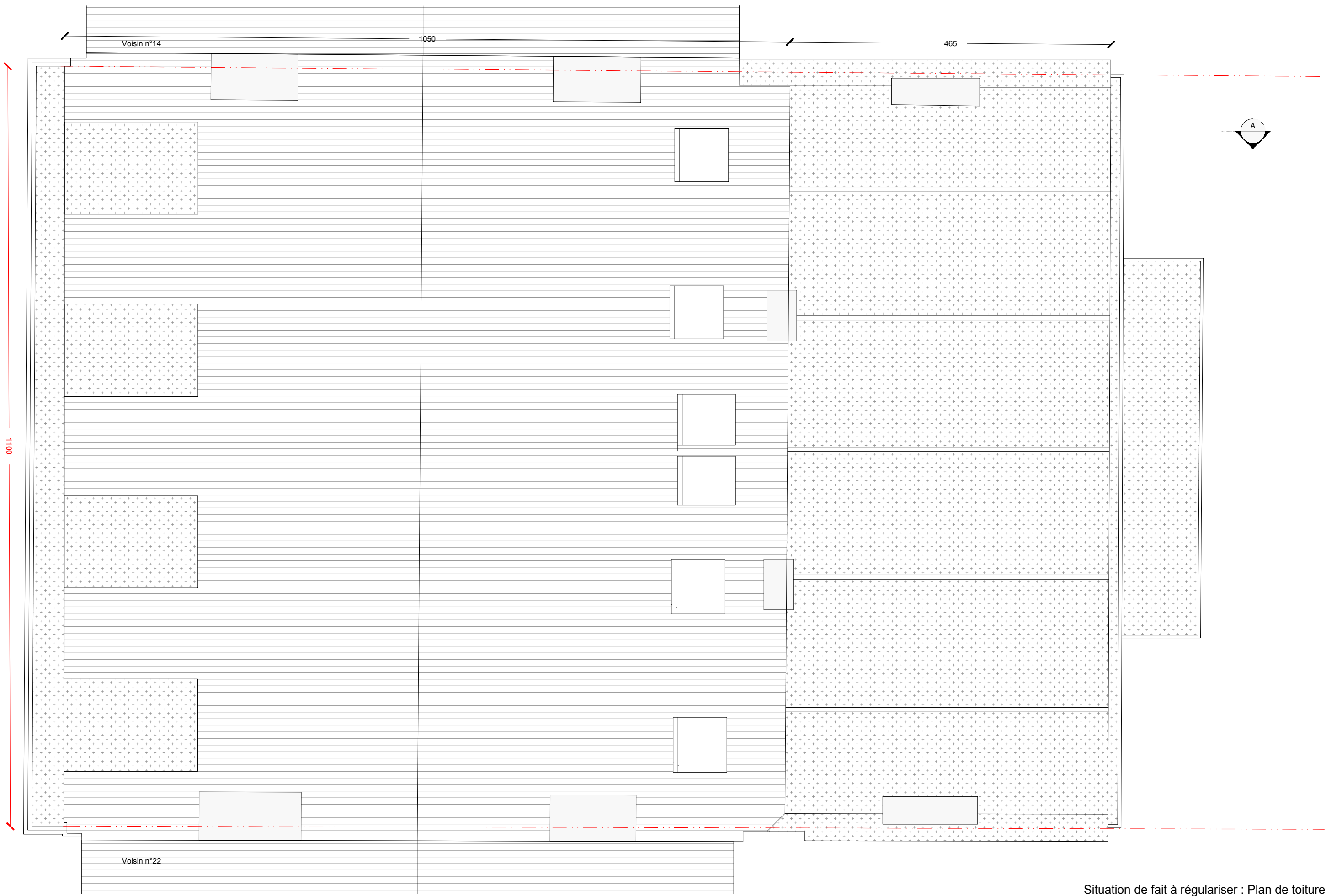
Situation de fait à régulariser : Plan du R+1/R+2/R+3



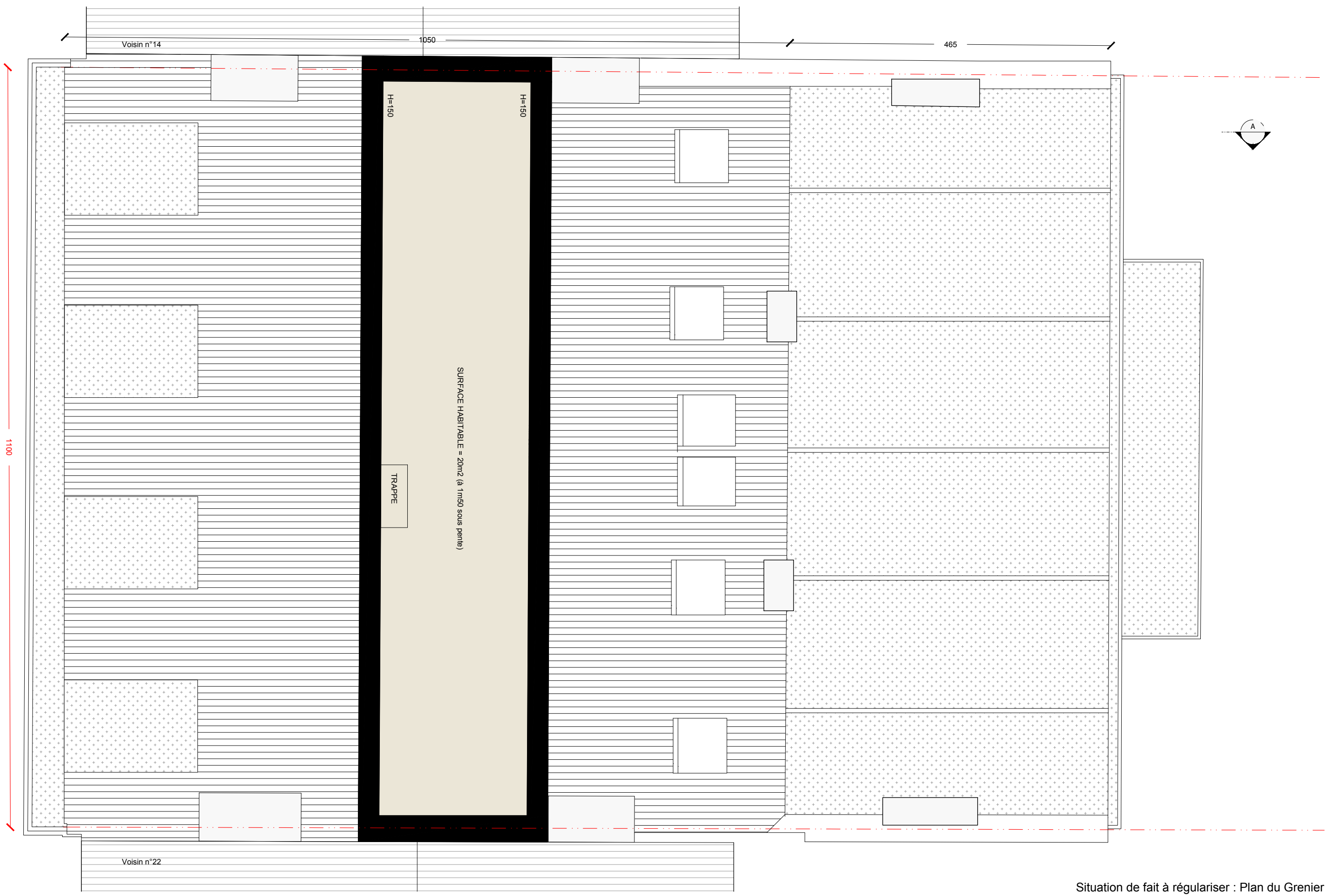
Situation de fait à régulariser : Plan du rez-de-chaussée



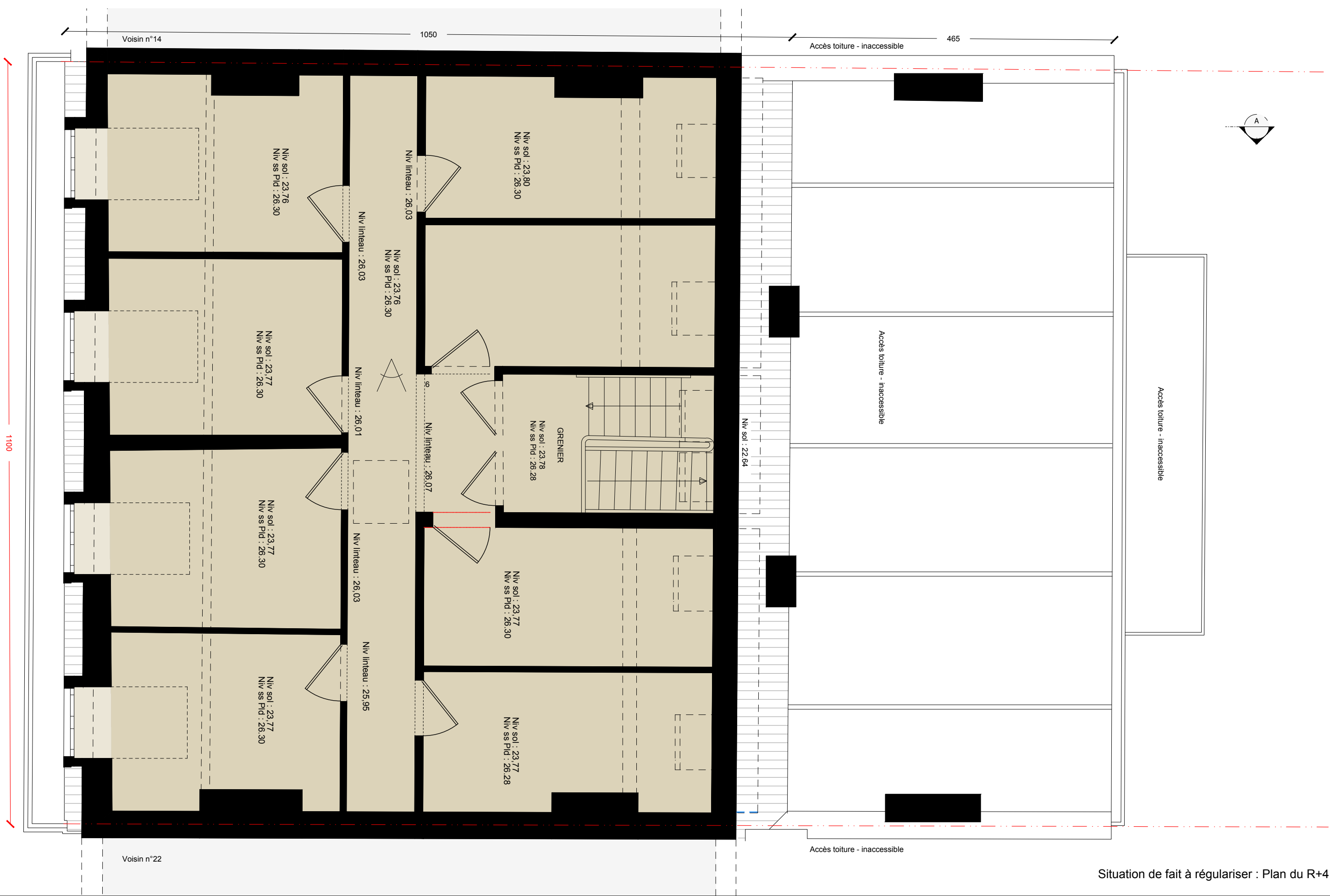
Situation de fait à régulariser : Plan du sous-sol



Situation de fait à régulariser : Plan de toiture



Situation de fait à régulariser : Plan du Grenier



Situation de fait à régulariser : Plan du R+4

- TOITURE A VERSANT

TOITURE PLATE

SURFACE PERMEABLE - GAZON/VEGETATION

SURFACE IMPERMEABLE - TERRASSE

DEMOLITIONS

BATI EXISTANT/PROJETE

HSP HAUTEUR SOUS PLAFOND

TV TOITURE A VERSANTS

TP TOITURE PLATE

TM TOITURE A MANSARDE

LOG LOGEMENT

C COMMERCE

01 BRICKS ROUGES

02 TUILES ROUGES

03 FENETRES DE TOIT EN PENTE

04 MENUISERIES PENTES EN BLANC

05 PIERRE MASSIVE DE TEINTE BEIGE

06 PIERRE BLEUE

07 CHASSIS EN PVC DE TEINTE BLANCHE

08 CHASSIS EN BOIS DE TEINTE NOIRE

09 CHASSIS EN PVC DE TEINTE BLEUE

10 CARREAUX DE TEINTE JAUNE

11 VITRAUX

12 PANCARTE HORIZONTALE A LA FACADE

13 PANCARTE PERPENDICULAIRE A LA FACADE

14 VITRAGE NON TRANSPARENT

15 CIMENTAGE

16 DEP EN PVC GRIS

17 FERRONNERIE

18 LINTEAUX EN ACIER

19 MENUISERIE NOIRE

20 ZINC

21 CREPI BLANC

22 DERBIGUM

23 ARDOISES

DEMANDE DE PERMIS D'URBANISME

REGULARISATION : 16-18-20 AVENUE DE LA CHASSE 1040 ETTERBEEK

REVISION	DESCRIPTION	DATE
A	Dépot de permis	18/05/20
B	Demande de compléments suite à l'ARR 14/10/25	03/11/25

Situation de fait à régulariser

Plan du sous-sol, Rez, R+1, R+2, R+3, R+4 et Toiture

DATE

03/11/2025

ECHELLE

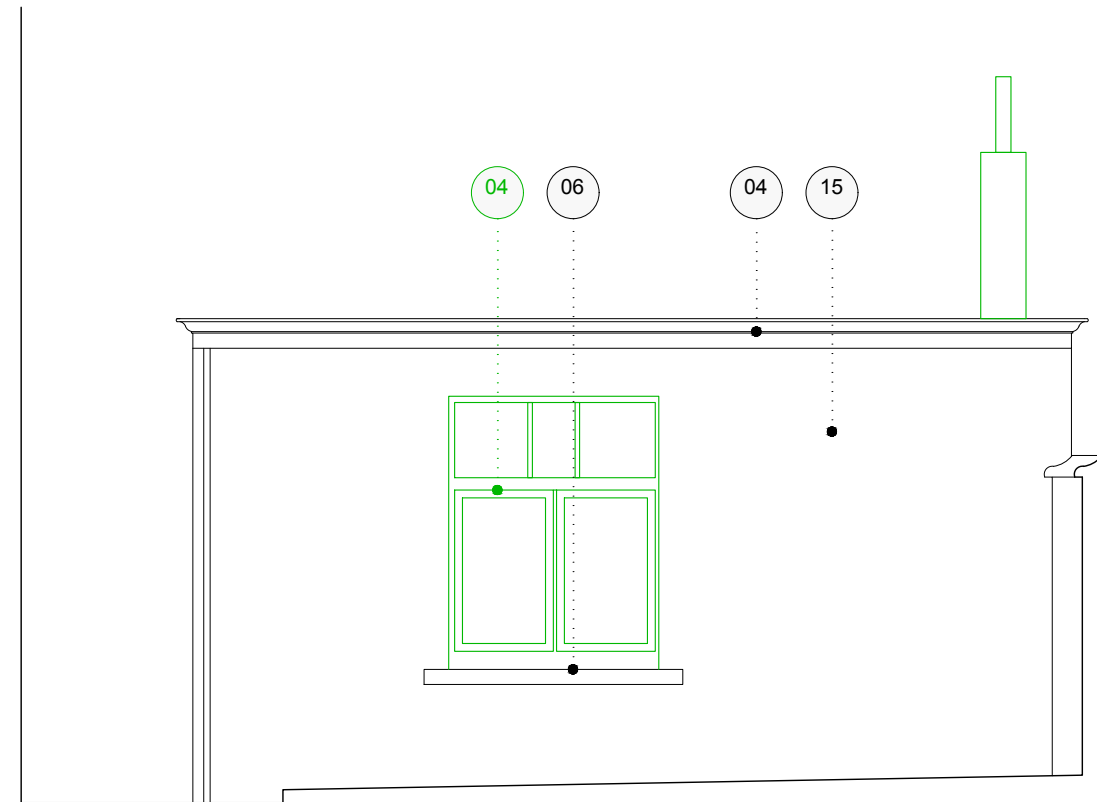
50e

ORIENTATION

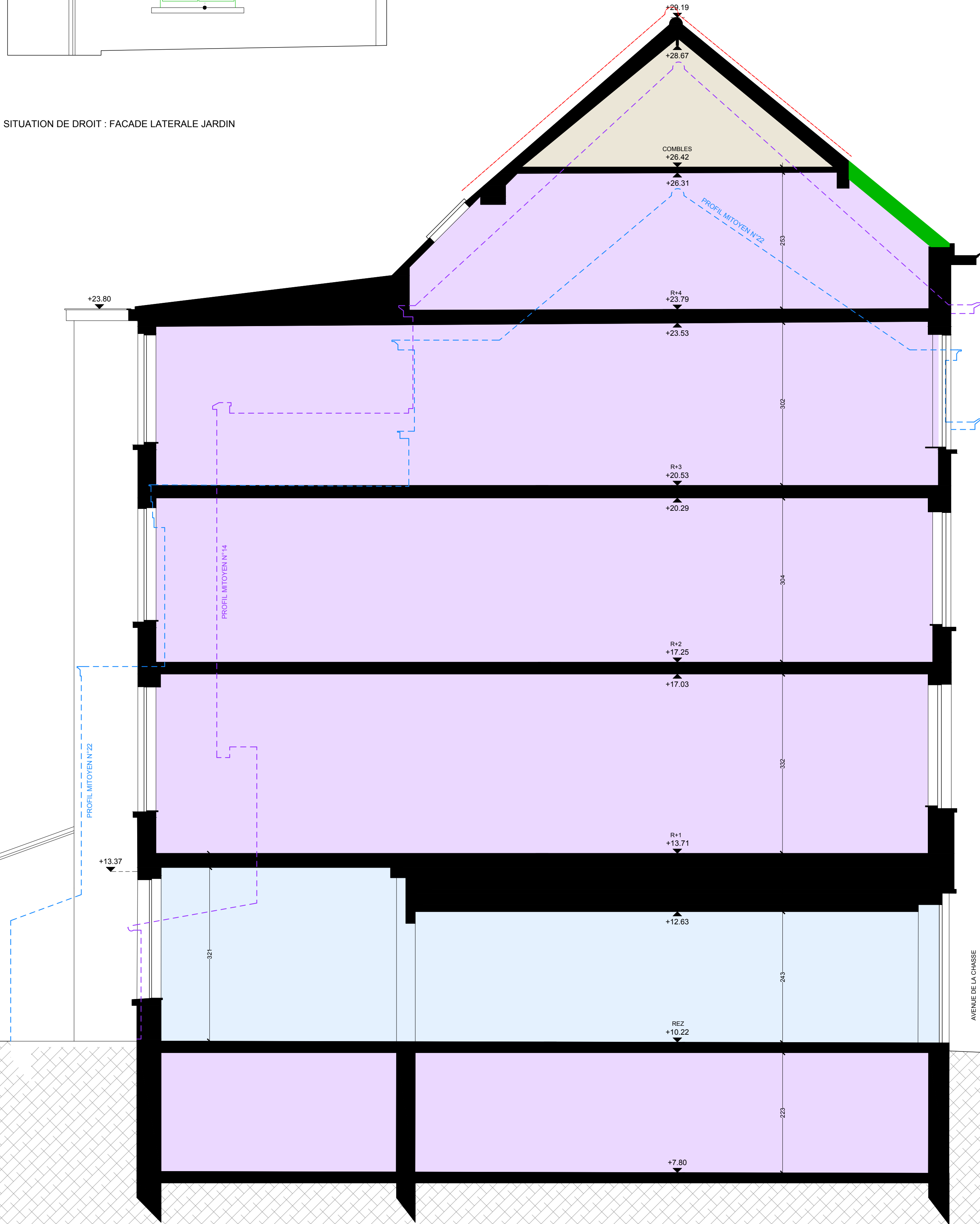
N

03B





SITUATION DE DROIT : FACADE LATERALE JARDIN



SITUATION DE DROIT : COUPE



SITUATION DE DROIT : ELEVATION JARDIN



SITUATION DE DROIT : ELEVATION RUE

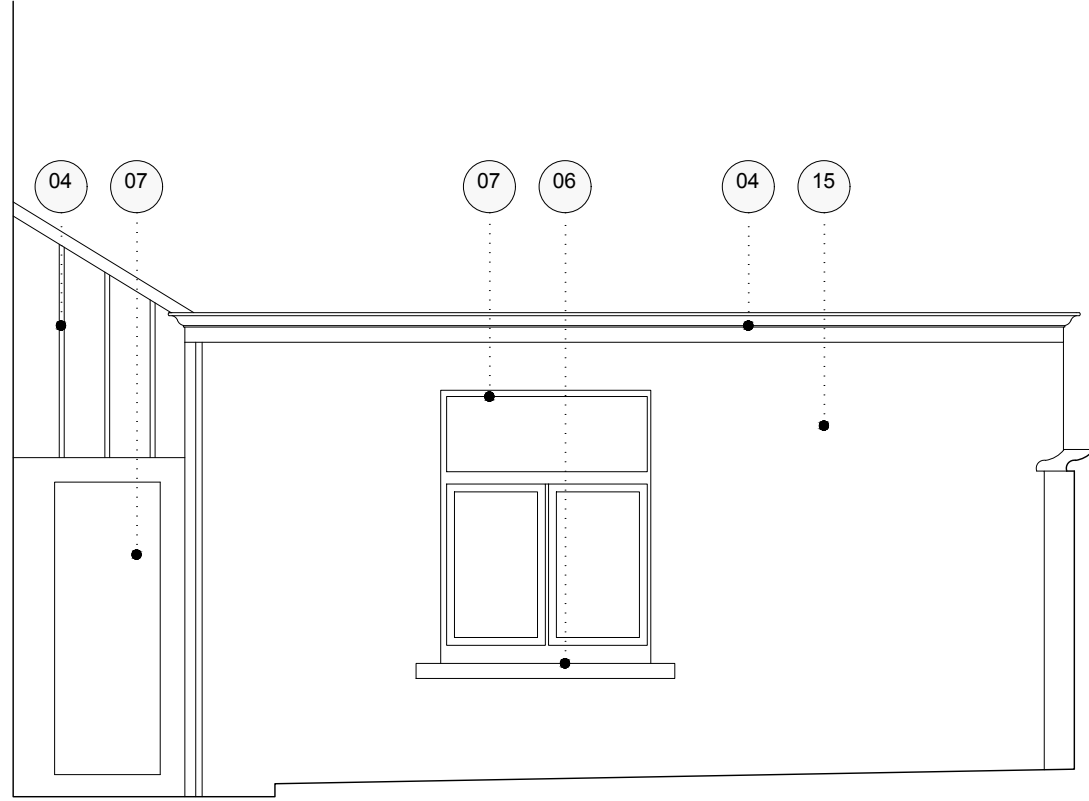
- |                                      |    |                                      |
|--------------------------------------|----|--------------------------------------|
| TOITURE A VERSANT                    | 01 | BRICKS ROUGES                        |
| TOITURE PLATE                        | 02 | TUILES ROUGES                        |
| SURFACE PERMEABLE - GAZON/VEGETATION | 03 | FENETRE DE TOIT EN PENTE             |
| SURFACE IMPERMEABLE - TERRASSE       | 04 | MENUISERIES PEINTES EN BLANC         |
| DEMOLITIONS                          | 05 | PIERRE MASSIVE DE TEINTE BEIGE       |
| BATI EXISTANT/PROJETE                | 06 | PIERRE BLEUE                         |
| HSP                                  | 07 | CHASSIS EN PVC DE TEINTE BLANCHE     |
| TV                                   | 08 | CHASSIS EN BOIS DE TEINTE NOIRE      |
| TP                                   | 09 | CHASSIS EN PVC DE TEINTE BLEUE       |
| TM                                   | 10 | CARREAUX DE TEINTE JAUNE             |
| LOG                                  | 11 | VITRAUX                              |
| C                                    | 12 | PANCARTE HORIZONTALE A LA FACADE     |
|                                      | 13 | PANCARTE PERPENDICULAIRE A LA FACADE |
|                                      | 14 | VITRAGE NON TRANSPARENT              |
|                                      | 15 | CIMENTAGE                            |
|                                      | 16 | DEP EN PVC GRIS                      |
|                                      | 17 | FERRONERIE                           |
|                                      | 18 | LINTEAUX EN ACIER                    |
|                                      | 19 | MENUISERIE NOIRE                     |
|                                      | 20 | ZINC                                 |
|                                      | 21 | CREPI BLANC                          |
|                                      | 22 | DERBIGUM                             |
|                                      | 23 | ARDOISES                             |

## DEMANDE DE PERMIS D'URBANISME

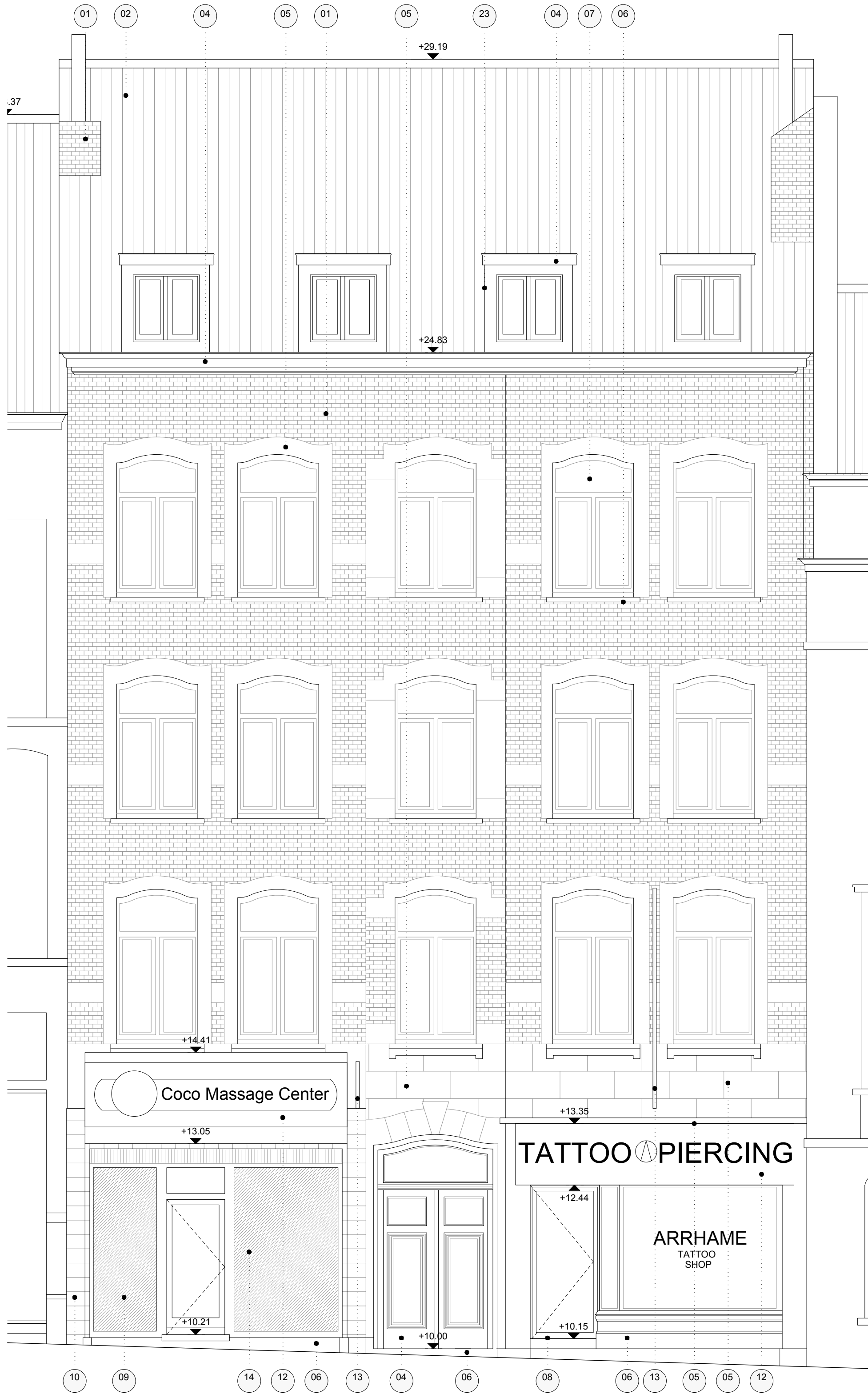
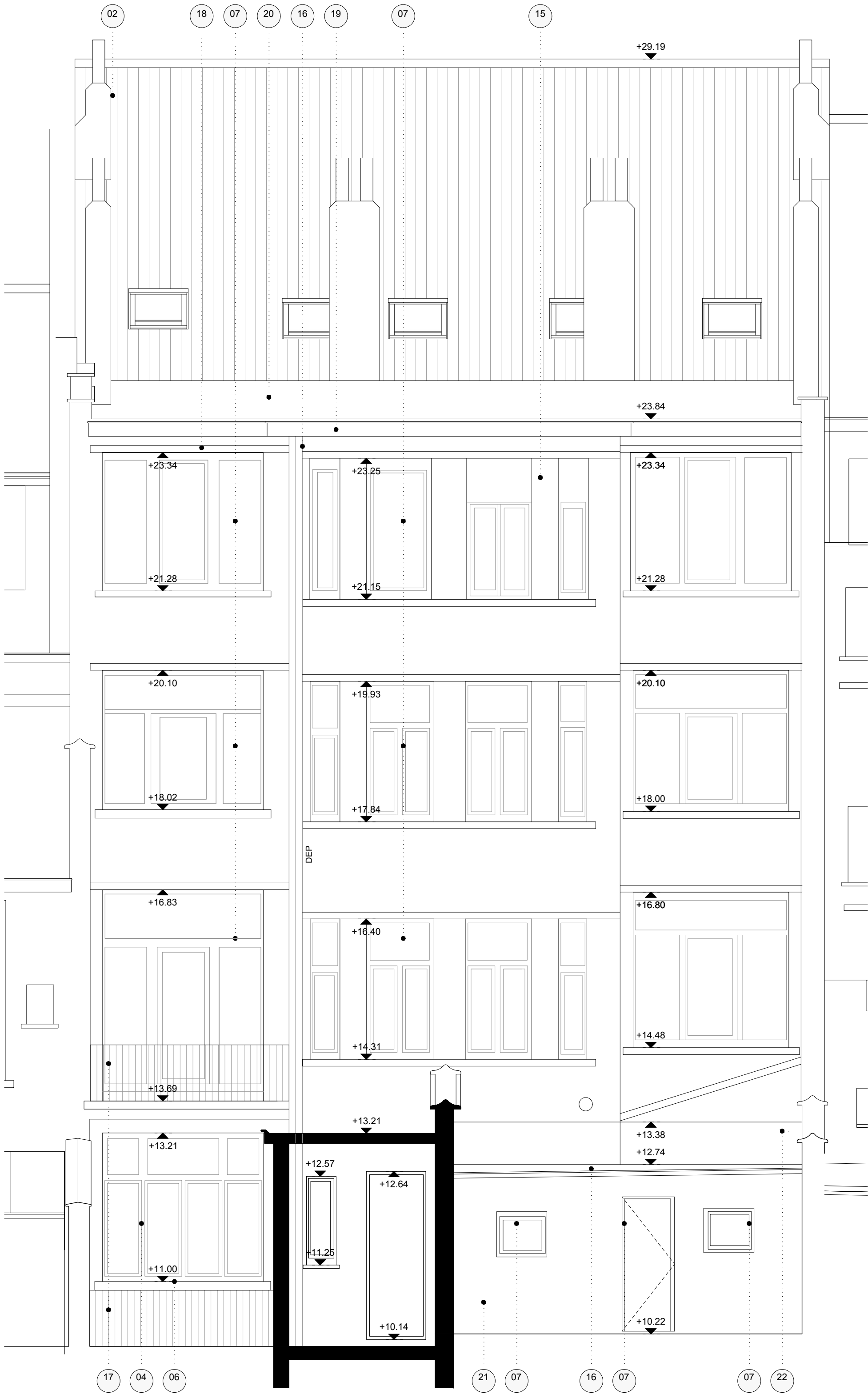
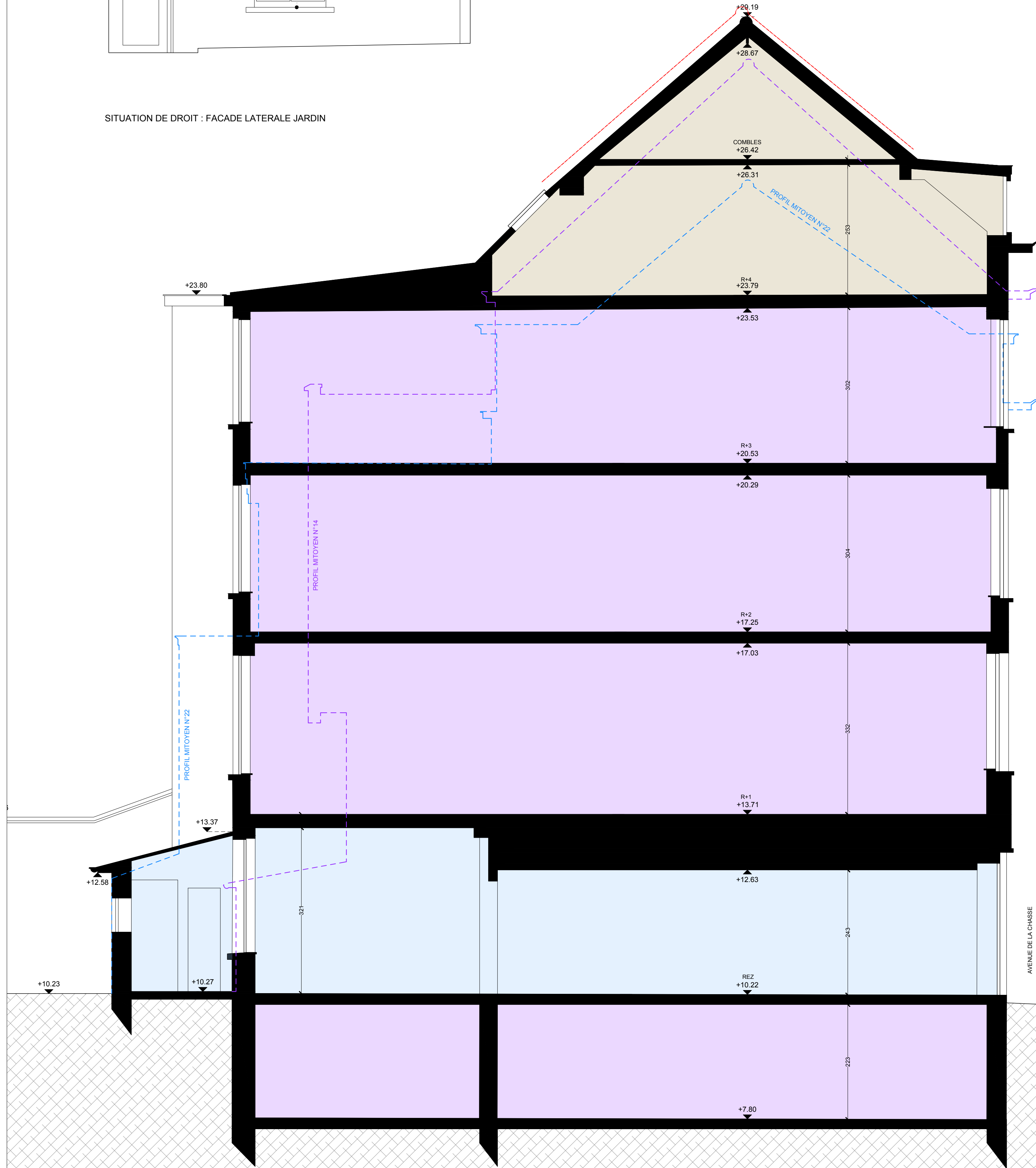
REGULARISATION : 16-18-20 AVENUE DE LA CHASSE 1040 ETTERBEEK

REVISIONS		
INDEXE	DESCRIPTION	DATE
A	Dépot de permis	10/08/25
B	Demande de complément suite à l'ART 14/10/25	03/11/25

Situation de droit Elévations Rue, Jardin et coupe	DATE 03/11/2025	ECHELLE 50e	04B
		ORIENTATION	



SITUATION DE DROIT : FACADE LATERALE JARDIN



- TOITURE A VERSANT

TOITURE PLATE

SURFACE PERMEABLE - GAZON/VEGETATION

SURFACE IMPERMEABLE - TERRASSE

DEMOLITIONS

BATI EXISTANT/PROJETE

HSP HAUTEUR SOUS PLAFOND

TV TOITURE A VERSANTS

TP TOITURE PLATE

TM TOITURE A MANSARDE

LOG LOGEMENT

C COMMERCE

01 BRIQUES ROUGES

02 TUILES ROUGES

03 FENETRE DE TOIT EN PENTE

04 MENUISERIES PEINTES EN BLANC

05 PIERRE MASSIVE DE TEINTE BEIGE

06 PIERRE BLEUE

07 CHASSIS EN PVC DE TEINTE BLANCHE

08 CHASSIS EN BOIS DE TEINTE NOIRE

09 CHASSIS EN PVC DE TEINTE BLEUE

10 CARREAUX DE TEINTE JAUNE

11 VITRAUX

12 PANCARTE HORIZONTALE A LA FACADE

13 PANCARTE PERPENDICULAIRE A LA FACADE

14 VITRAGE NON TRANSPARENT

15 CIMENTAGE

16 DEP EN PVC GRIS

17 FERRONERIE

18 LINTEAUX EN ACIER

19 MENUISERIE NOIRE

20 ZINC

21 CREPI BLANC

22 DERBIGUM

23 ARDOISES

DEMANDE DE PERMIS D'URBANISME  
REGULARISATION : 16-18-20 AVENUE DE LA CHASSE 1040 ETTERBEEK

REVISIONS		
INDEXE	DESCRIPTION	DATE
A	Dépot de permis	10/08/25
B	Demande de compléments suite à l'ART 14/10/25	03/11/25